

Urbex Style

Urban
exploration

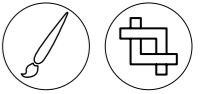
Urbex Style



Urban exploration

± 9 mm

120×120/48"×48" R
60×120/24"×48" R
60×60/24"×24" R
30×60/12"×24" R



Gres porcellanato
Porcelain stoneware
Grès cérame fin vitrifié
Feinsteinzeug
Porseleingres
Gres porcelánico



Urbex Style nasce dall'osservazione del cemento segnato dal tempo, tipico degli edifici dismessi: il fascino di luoghi misteriosi e inesplorati rivive in una proposta di grande effetto visivo. La palette cromatica è composta da tre toni freddi, White, Grey, Graphite e da un tono caldo e particolarmente caratterizzato, Rough. I numerosi formati, tutti di grandi e medie dimensioni, enfatizzano l'estetica e la modernità delle superfici posate.

Urbex Style stems from the observation of concrete affected by time, typically found in abandoned buildings: the charm of mysterious, unexplored places is brought back to life in an offering with a strong visual impact. The colour palette consists of three cold colours, White, Grey, Graphite and a warm and particularly characterised hue, Rough. The multiple sizes, all of large and medium dimensions, emphasise the styling and modernity of the surfaces laid.

Urbex Style s'inspire du ciment usé par le temps, typique des édifices désaffectés : le charme des lieux mystérieux et inexplorés renaît dans une proposition offrant un effet visuel intéressant. La palette de couleurs est composée de trois tons froids – White, Grey, Graphite – et d'un ton chaud particulièrement caractéristique, Rough. Les nombreux formats, de moyennes et grandes dimensions, mettent en valeur l'esthétique et la modernité des surfaces posées.

Urbex Style entsteht aus der Beobachtung von durch die Zeit geprägtem Beton, so wie man ihn aus verfallenen Gebäuden kennt: Der Charme mysteriöser und unerforschter Orte wird in einem Projekt mit hervorragender optischer Wirkung in neues Leben gerufen. Die chromatische Palette besteht aus drei kalten Tönen - Weiß, Grau, Graphit - und einem warmen und besonders charakteristischen Ton - Rough. Die zahlreichen mittelgroßen bis großen Formate verleihen der Ästhetik und Modernität der verlegten Flächen eine noch stärkere Ausdruckskraft.

Urbex Style ontstaat uit de observatie van door de tijd getekend beton, kenmerkend voor verlaten gebouwen: de charme van mysterieuze en onontgonnen plaatsen herleeft in een concept met een veelzeggend visueel effect. Het kleurenpalet bestaat uit drie koude tinten, White, Grey, Graphite en een warme en bijzonder kenmerkende toon, Rough. De talrijke afmetingen, allemaal groot en middelgroot, benadrukken de esthetiek en moderniteit van de legvlakken.

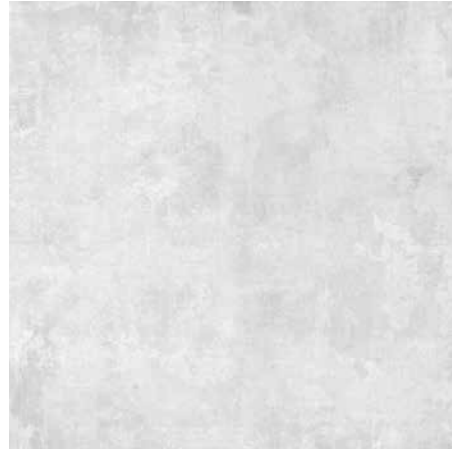
Urbex Style nace de observar los signos del paso del tiempo que se producen en el cemento de edificios abandonados; el misterio que envuelve estos lugares inexplorados cobra vida en una propuesta de gran impacto visual. La paleta de colores se compone de tres tonos fríos, White, Grey y Graphite, y un tono cálido y particularmente característico, Rough. Los numerosos formatos, todos de tamaño mediano y grande, enfatizan la estética y la modernidad de las superficies colocadas.

White 120×120/48"×48" R





Color shading
V3 Moderate



White 120×120/48"×48" R NP12
 60×120/24"×48" R NQ66
 60×60/24"×24" R NQ74
 30×60/12"×24" R NQ77



Grey 120×120/48"×48" R NP10
 60×120/24"×48" R NQ64
 60×60/24"×24" R NQ71
 30×60/12"×24" R NQ72

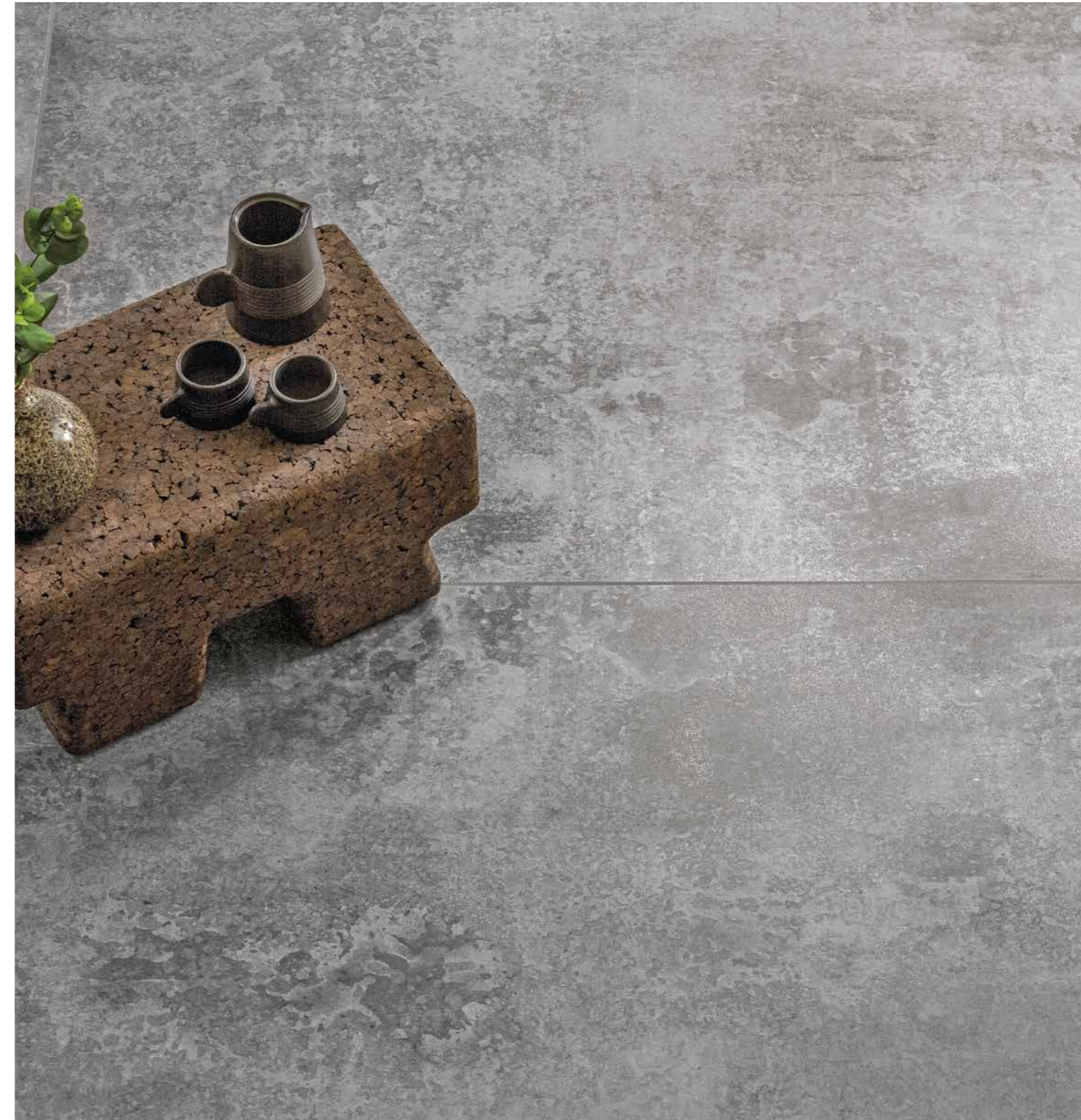


Graphite 120×120/48"×48" R NP09
 60×120/24"×48" R NQ63
 60×60/24"×24" R NQ70
 30×60/12"×24" R NQ73



Rough 120×120/48"×48" R NP11
 60×120/24"×48" R NQ65
 60×60/24"×24" R NQ75
 30×60/12"×24" R NQ76

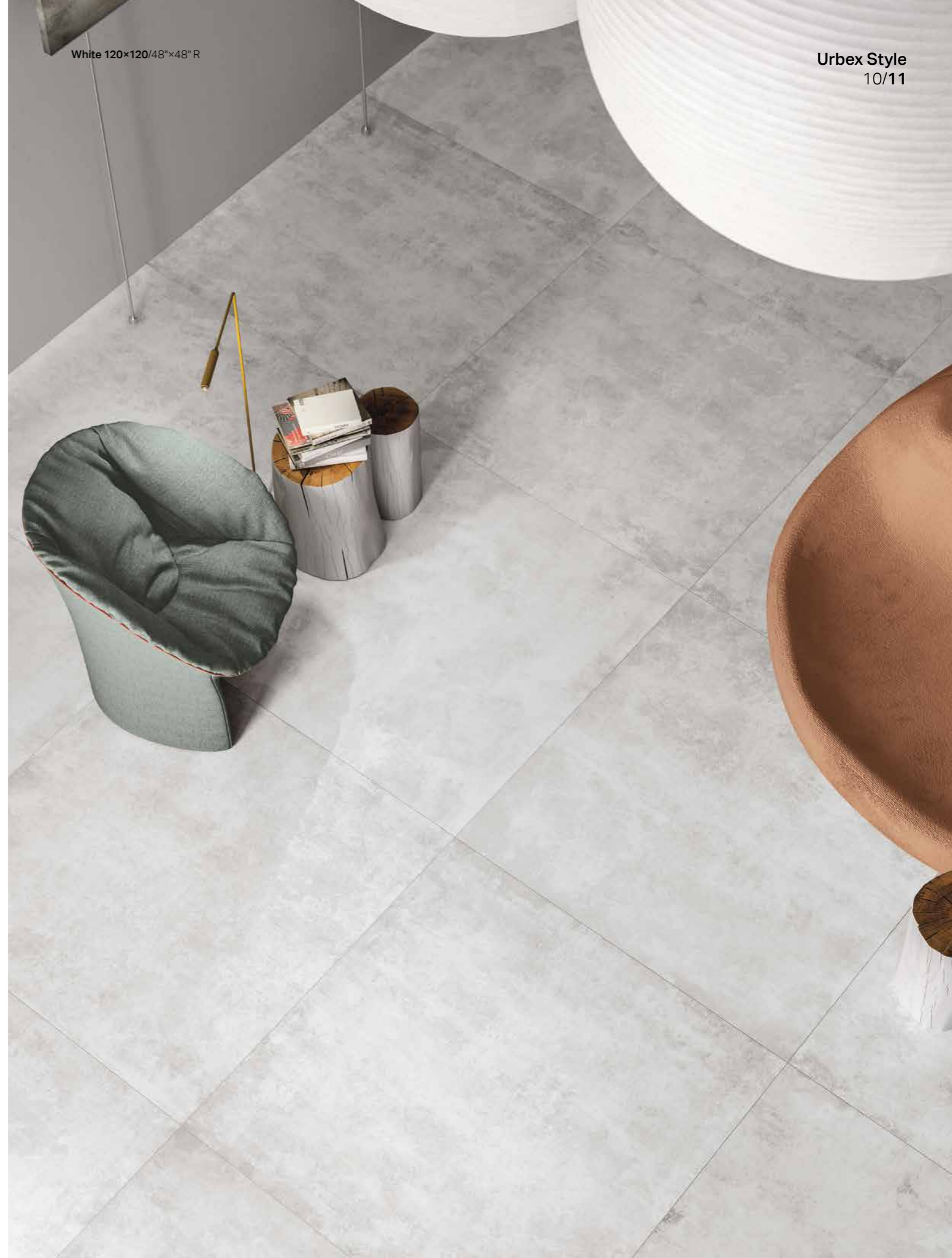
Grey 120×120/48"×48" R



Graphite 120x120/48"x48" R



White 120x120/48"x48" R



Urbex Style
10/11

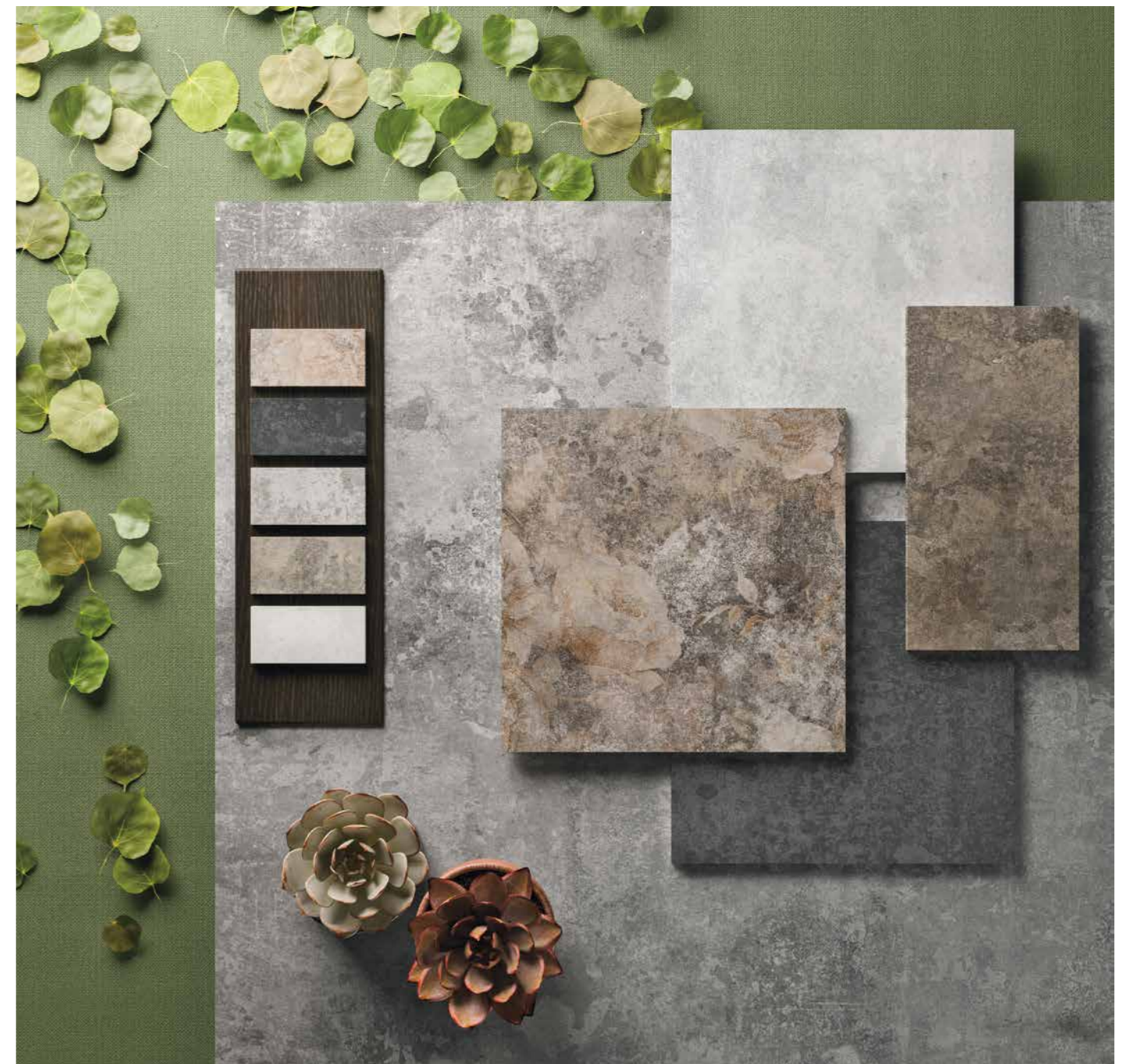






Una texture ritmata
da dettagli e
variazioni cromatiche,
come solo lo scorrere
del tempo è in grado
di creare.

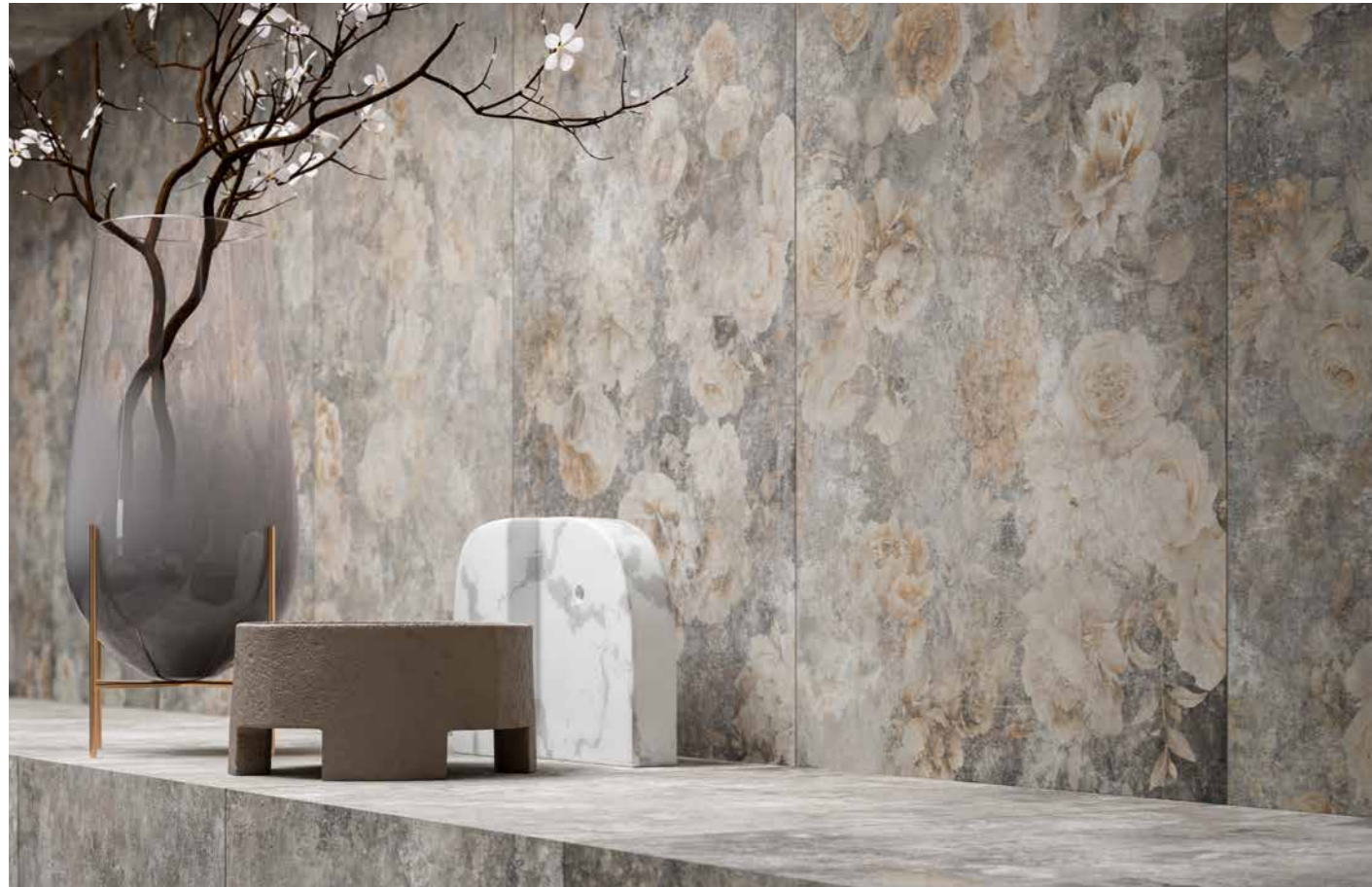
A texture paced
by details and colour
variations, which
only the passing
of time is able
to create.





Liberty 120x120/48"x48" R NQ88
60x120/24"x48" R NQ89

Liberty 60x120/24"x48" R



Liberty 120x120/48"x48" R

I tenui elementi floreali emergono delicatamente dal fondo di Liberty, che rimanda ai decori della memoria.

The soft floral elements gently emerge from the background of Liberty, which brings to mind decorations from once upon a time.





Colori/Colours/Couleurs/
Farben/Kleuren/Colores

White

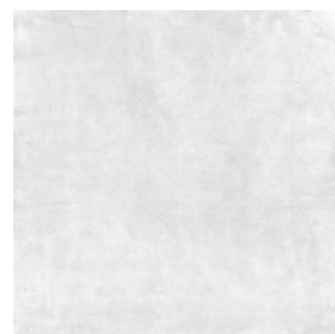
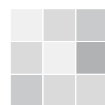
Grey

Graphite

Rough

Liberty

Color shading
V3 Moderate



Formati/Sizes/Formats/
Formate/Formaten/
Formatos

± 9 mm

120×120/48"×48" R



60×120/24"×48" R



60×60/24"×24" R



30×60/12"×24" R



± 9 mm
battiscopa

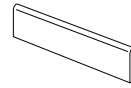
7x60/2^{7/8}"×24" R



Pezzi speciali/Trim tiles/Pieces speciales/Formteile/Speciale delen/Piezas especiales



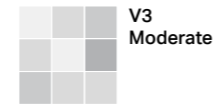
Battiscopa

7x60/27¹⁸ x 24" R

White	NP26
Grey	NP24
Graphite	NP23
Rough	NP25

Imballi/Packing/Emballage/Verpackungseinheiten/Verpakking/Embalajes

	pcs x box	m ² / m x box	kg x Box	box x pallet	m ² / m x pallet	kg x pallet
120x120/48"x48"	2	2,8800	58,00	20	57,60	1160,00
60x120/24"x48"	2	1,4400	31,50	35	50,40	1102,50
60x60/24"x24"	3	1,0800	21,35	40	43,20	854,00
30x60/12"x24"	7	1,2600	25,00	40	50,40	1000,00
7x60/27 ¹⁸ x 24" Battiscopa	10	6,0000	9,00	70	420,00	630,00

Stonalizzazione/Color shading/Denuancement/Farbabweichung/
Kleurnuanceringen/Destonificación

Il prodotto è volutamente caratterizzato da una moderata variazione cromatica e di venature, per ricreare la variabilità e la ricchezza dei materiali naturali ai quali la collezione è ispirata. Per le stesse ragioni si consiglia di posare il materiale scegliendolo da più scatole contemporaneamente per garantire la variabilità e casualità della superficie finita. Date le caratteristiche intrinseche del prodotto, i riferimenti cromatici qui presentati sono dunque da ritenersi puramente indicativi.

The moderate chromatic variation and the veining of the product is an intrinsic feature to re-create the randomness and richness of the colour shading of natural stones to which the collection is inspired. For these reasons, we recommend installing the product choosing tiles from different boxes in order to guarantee a variable and natural random effect of the finished surface. Due to these intrinsic features of the product, the colours represented in this catalogue must only be considered an example of the many possible colour shades.

Le produit est volontairement caractérisé par une variation modérée de la couleur et des veines, pour recréer la variabilité et la richesse des matériaux naturels dont la collection est inspirée. C'est pourquoi il est conseillé de poser le matériau en le choisissant simultanément parmi plusieurs boîtes, afin de garantir la variabilité et l'originalité de la surface finie. En raison des caractéristiques intrinsèques de ce produit, les références chromatiques présentées ici doivent donc être considérées à titre purement indicatif.

Das Produkt wurde gewollt durch eine dezente Variation der Farben und Maserungen geprägt, um die Mannigfaltigkeit und Pracht der natürlichen Materialien wiederzugeben, an denen die Kollektion inspiriert ist. Aus diesem Grund wird auch empfohlen, beim Verlegen Material aus verschiedenen Schachteln zu verwenden, um die Unterschiedlichkeit und Zufälligkeit der fertigen Fläche zu garantieren. Aufgrund der für das Produkt typischen Eigenschaften sind die hier angeführten farblichen Bezugsdaten nur als ungefähre Richtwerte anzusehen.

De gematigde kleurvariaties en nerftekening zijn gewenste intrinsieke karakteristieken van het product. Zij weerspiegelen de variabiliteit en kracht van natuurlijke materialen, de inspiratiebron van deze collectie. Om deze reden raden wij aan de tegels bij plaatsing uit verschillende dozen te kiezen, ter garantie van een ultiem random en natuurlijk effect voor het eindoppervlak. Gezien de intrinsieke eigenschappen van het product zijn de hier getoonde kleurreferenties zuiver benaderend.

El producto se caracteriza adrede por una moderada variación de color y de vetas para recrear la variabilidad y riqueza de los materiales naturales en los que se ha inspirado la colección. Por ello, se aconseja colocar el material eligiéndolo simultáneamente de más de una caja para garantizar la variabilidad y casualidad de la superficie acabada. Dadas las características intrínsecas del producto, las referencias cromáticas que se presentan son puramente indicativas.

Caratteristiche/Features/Caracteristiques/Eigenschaften/Eigenschappen/Características



UNI EN ISO 10545/14

Classe 5 / Class 5



DIN 51130

R10



BS 7976-2:2002 (CEN/TS 16165, Annex C) Pendulum Friction Test

≥ 36 Wet



B.C.R.A. Rep. CEC/81

Asciutto > 0,40 /
Bagnato > 0,40

ANSI A137.1-2012 (BOT3000)

> 0,42 Wet



Qualità certificata	Certified quality	Qualité certifiée	Zertifizierte qualität	Gecertificeerde Kwaliteit	Calidad certificada
Ceramiche Refin SpA è certificata secondo ISO 9001. Tutto il processo produttivo è sottoposto a controlli severi per una garanzia di alta qualità.	Ceramiche Refin SpA is ISO 9001 certified. The entire production process is subject to strict controls for guaranteed high-quality materials.	Ceramiche Refin SpA est certifiée selon ISO 9001. Tout le procédé de production est soumis à des contrôles rigoureux afin de garantir un matériau haut de gamme.	Ceramiche Refin SpA ist nach ISO 9001 zertifiziert. Das gesamte Produktionsverfahren unterliegt strengsten Kontrollen, um höchste Qualitätsstandards gewährleisten zu können.	Ceramiche Refin SpA is gecertificeerd volgens ISO 9001, het gehele productieproces wordt aan strenge controles onderworpen ter garantie van een hoge kwaliteit.	Ceramiche Refin SpA está certificada mediante la norma ISO 9001.Todo el proceso productivo está expuesto a severos controles para una garantía de alta calidad.
Ceramiche Refin si riserva il diritto di apportare in qualsiasi momento modifiche o variazioni ai prodotti presenti in questo catalogo.	Ceramiche Refin reserves the right to change the products presented in this catalogue at any time.	Ceramiche Refin se réserve à tout moment la faculté d’apporter des modifications ou des variations sur les produits présentés sur ce catalogue.	Die Firma Ceramiche Refin behält sich das Recht vor, jederzeit Änderungen an den in Katalog aufgeführten Produkten vorzunehmen.	Ceramiche Refin behoudt zich het recht voor om op elk moment wijzigingen of variaties aan de producten in deze catalogus door te voeren.	Ceramiche Refin se reserva el derecho de aportar en cualquier momento modificaciones o variaciones a los productos presentes en este catálogo.
La proprietà intellettuale del presente catalogo è riservata per tutti i Paesi. La traduzione, la riproduzione, la memorizzazione elettronica e l'adattamento totale o parziale e con qualsiasi mezzo (compresi microfilm e copie fotostatiche) dei suoi contenuti comporta la violazione dei diritti di copyright di REFIN SpA I prodotti raffigurati nelle immagini del presente catalogo sono protetti secondo la normativa vigente in materia di proprietà industriale.	All the intellectual property rights of this catalogue are reserved in all countries. Translation, reproduction in print or electronic form, and adaptation, in whole or in part, using any means (including microfilm and photocopy formats) of the contents of the said catalogue constitute a violation of REFIN SpA's copyright. The products featured in the photographs in this catalogue are protected by current industrial property legislation.	La propriété intellectuelle de ce catalogue est réservée, pour tous les pays. Toute traduction, reproduction, mémorisation par voie électronique et adaptation, intégrale ou partielle, par quelque procédure que ce soit (y compris les microfilms et les photocopies), de son contenu, est illicite et constitue la violation des droits de copyright de REFIN SpA. Les produits représentés sur les images de ce catalogue sont protégés, conformément à la réglementation en vigueur en matière de propriété industrielle.	Das geistige Eigentum ist für alle Länder geschützt. Die Übersetzung, Vervielfältigung, elektronische Speicherung und vollständige oder teilweise Verarbeitung seiner Inhalte mit jeglichem Mittel (einschließlich Mikrofilm und Fotokopie) bewirkt die Verletzung der Urheberrechte von REFIN SpA. Die im vorliegenden Katalog abgebildeten Produkte sind gemäß den geltenden einschlägigen Bestimmungen zum gewerblichen Eigentumsrecht geschützt.	De intellectueleeigendom van deze catalogus is voor alle landen voorbehouden. De vertaling, de reproductie, de elektronische opslag en de totale of gedeeltelijke aanpassing met welk middel dan ook (inclusief microfilm en fotokopieën) van de inhoud van deze catalogus brengt de schending van de copyright van REFIN SpA, met zich mee. De producten getoond in de afbeeldingen van deze catalogus zijn beschermd volgens de geldende wetgeving inzake industriële eigendom.	La propiedad intelectual de este catálogo está reservada para todos los países. La traducción, reproducción, almacenamiento electrónico y la adaptación total o parcial por cualquier medio (microfilms y copias comprimidas) de los contenidos, significa la violación de los derechos de autor de Ceramiche Refin SpA. Los productos reflejados en las imágenes del presente catálogo están protegidos de acuerdo a la norma vigente en materia de propiedad industrial.
Le informazioni contenute nel presente catalogo sono il più possibile esatte, ma non sono da ritenersi legalmente vincolanti. Per esigenze di produzione ci riserviamo il diritto di apportare eventuali modifiche che si rendono necessarie. Peso, colori e misure sono soggetti alle inevitabili variazioni tipiche del processo di cottura della ceramica. I colori indicati si avvicinano quanto più possibile a quelli reali nei limiti consentiti dai processi di stampa. I consigli e le istruzioni date pur essendo oggetto di studi e prove eseguite con la massima serietà, sono da ritenersi puramente indicative. Le caratteristiche tecniche riportate su questo catalogo annullano e sostituiscono quelle preesistenti nel precedente catalogo generale e nei cataloghi di serie.	The information contained in this catalogue is correct to the best of our knowledge, but is not to be construed as legally binding. We reserve the right to make changes and when production requirement under them necessary. Weight, colours and Size are subject to the usual variation expected in fired ceramic products. Colours shown are as close to the real colour as the limitation of the printing process will allow. While being the result of carefully effected studies and tests, these suggestions and instructions should be considered purely indicative. The technical characteristics given in this catalogue cancel and replace all previous characteristics in the general catalogue and in the range catalogues.	Les renseignements contenus dans ce catalogue sont le plus possible exacts, mais ils ne sont sous la tutelle d'aucune jurisprudence. A cause d'exigences de production, nous nous réservons le droit d'apporter d'éventuelles modifications qui seront nécessaires. Les poids, couleurs et mesures sont sujets à d'inévitables variations typiques au processus de cuisson de la céramique. Les couleurs indiquées sont fidèles dans les limites consenties par les procédés d'imprimerie. Les conseils et les données, tout en étant le résultat d'études et d'essais très soignés, doivent être considérés comme purement indicatifs. Les caractéristiques techniques indiquées dans ce catalogue annulent et remplacent les caractéristiques qui étaient présentes dans le précédent catalogue général et dans les catalogues de série.	Die im vorliegenden Katalog enthaltenen Angaben sind so genau wie möglich gehalten, sind aber rechtlich unverbindlich. Falls produktionstechnisch erforderlich, behalten wir uns vor eventuelle Minderungen vorzunehmen. Gewicht, Farbe und Ausmasse der Fliesen unterliegen der unumgärlighen. Toleranzen eines keramischen Ofenbrandes. Die abgebildeten Farben entsprechen Innerhalb der drucktechnischen Grenzen der Wirklichkeit. Die vorstehenden Anleitungen sind zwar das Ergebnis von Studien und Tests, die mit einem Höchstmaß in Seriosität durchgeführt wurden, aber dennoch nur als Orientierungswerte zu verstehen. Die in diesem Katalog angegebenen, technischen Merkmale, annullieren und ersetzen die im früheren Hauptkatalog bzw. Katalogen der einzelnen Serien gemachten Angaben.	De informatie in deze catalogus is zo exact mogelijk, maar moet niet als wettelijk bindend worden beschouwd, voor productieredenen behouden wij ons het recht voor eventueel de nodige wijzigingen aan te brengen. Gewicht, kleuren en maten zijn aan onvermijdelijke wijzigingen onderhevig die typisch zijn voor het bakproces van de keramiek. De aangegeven kleuren komen zo dicht mogelijk bij de echte kleuren, binnen de limieten die zijn toegestaan bij de drukprocedure. Het advies en de instructies die zijn gegeven moeten, ook al zijn ze onderwerp van studies en tests die met maximale ernst zijn uitgevoerd, enkel als indicatief worden beschouwd. De technische eigenschappen die in deze catalogus zijn aangegeven annuleren en vervangen de eerder bestaande eigenschappen in de vorige algemene catalogus en in de standaardcatalogi.	La información contenida en el presente catálogo son lo más exactas posibles pero no pretenden ser legalmente vinculantes. Por exigencia de producción se reserva el derecho de aportar eventuales modificaciones que resulten necesarias. Peso, color y dimensión están sujetos a las inevitables variaciones típicas del proceso de cocción de la cerámica. Los colores indicados se acercan lo máximo posible a aquellos reales dentro de los límites del proceso de impresión. Los consejos e instrucciones dadas, a pesar de ser objetos de estudio y pruebas realizadas con la máxima seriedad, se consideran puramente indicativos. Las características técnicas detalladas en este catálogo anulan o sustituyen las ya existentes en catálogos precedentes tanto generales como de serie.

Legenda/Legend/Légende/Legende/Leyenda Gres Fine Porcellanato – EN 14411 ISO 13006 Gruppo Bla Annex G

Edizione 02.2020

© Copyright 2020
Ceramiche Refin SpA

Materiale ad uso esclusivo
della forza vendita Refin.

Direzione e coordinamento
Paolo Cesana

	Regulation	Required standards	Refin Value
	UNI EN ISO 10545/2	<p>Dimensioni/Sizes/Dimensions/ Abmessungen/Armetingen/ Dimensiones</p> <p>Non rettificato / Not rectified</p> <p>Rettificato* / Rectified*</p> <p>Lunghezza e larghezza/Length and width/Longueur et largeur/Länge und Breite/Lengte en breedte/Longitud y anchura</p> <p>Spessore/Thickness/Épaisseur/ Stärke/Dikte/Grosor</p> <p>Rettilinearità spigoli/Linearity/ Rectitude des arêtes/ Kantengeradheit/Rechtheid kanten/ Rectitud de los lados</p> <p>** Ortogonalità/Wedging/ Orthogonalité/Rechtwinkligkeit/ Haaksheid hoeken/Ortogonalidad</p> <p>Planarità/Warpage/Planéité/ Ebenflächigkeit/ Vlakheid/Planitud</p>	<p>± 0,6 % max 2 mm</p> <p>± 0,3 % max 1 mm</p> <p>Conforme Compliant</p> <p>± 5 % max 0,5 mm</p> <p>± 5 % max 0,5 mm</p> <p>Conforme Compliant</p> <p>± 0,5 % max 1,5 mm</p> <p>± 0,3 % max 0,8 mm</p> <p>Conforme Compliant</p> <p>± 0,5 % max 2 mm</p> <p>± 0,3 % max 1,5 mm</p> <p>Conforme Compliant</p> <p>± 0,5 % max 2 mm</p> <p>± 0,4 % max 1,8 mm</p> <p>Conforme Compliant</p>
* According to ISO 13006.			
	UNI EN ISO 10545/3	<p>Assorbimento acqua / Water absorption / Absorption d'eau / Wasseraufnahme / Waterabsorptie / Absorción de agua</p>	<p>≤ 0,5 %</p> <p>0,2%</p>
	UNI EN ISO 10545/4	<p>Resistenza alla flessione / Flexual Strength/Résistance à la flexion / Biegefestigkeit / Buigvastheid / Resistencia a la flexión</p>	<p>≥ 35 N/mm²</p> <p>S ≥ 1300 N (thickness ≥ 7,5 mm)</p> <p>Conforme Compliant</p> <p>Conforme Compliant</p>
	UNI EN ISO 10545/5	<p>Coefficiente di restituzione (COR) / Coefficient of restitution (COR) / Coefficient de restitution (COR) / Schlagfestigkeit (COR) / Restitutiecoëfficiënt (COR) / Coeficiente de restitución (COR)</p>	<p>Valore consigliato ≥ 0,55/ Recommended value ≥ 0,55/ Valeur recommandée ≥ 0,55/ Empfohlener Wert ≥ 0,55/ Aanbevolen waarde ≥ 0,55/ Ralor recomendado ≥ 0,55</p> <p>Conforme Compliant</p>
	UNI EN ISO 10545/6	<p>Resistenza all'abrasione profonda / Deep abrasion resistance / Résistance à l'abrasion / Widerstand gegen Tiefenverschleiß / Weerstand tegen afschuren / Resistencia a la abrasión profunda</p>	<p>≤ 175 mm³</p> <p>Conforme Compliant</p>
	UNI EN ISO 10545/7	<p>Resistenza all'abrasione/ Abrasion resistance/ Résistance à l'abrasion/ Abriebbeständigkeit/ Weerstand tegen afschuring/ Resistencia a la abrasión</p>	<p>PEI Solo per piastrelle smaltate / Only for glazed tiles</p> <p>Vedere interno See inside</p>
	UNI EN ISO 10545/8	<p>Coefficiente di dilatazione termica lineare / Coefficient of thermal linear expansion / Coefficient de dilatation thermique linear / Linearer Wärmeausdehnungskoeffizient / Lineaire thermische uitzetting / Coeficiente de dilatación termica linear</p>	<p>Metodo di prova disponibile / Tests method available / Methode d'essai disponible / Verfügbares / rufverfahren / Testmethode beschikbaar / Método de prueba disponible</p> <p>≤ 7 · 10⁻⁶·C⁻¹</p>
	UNI EN ISO 10545/9	<p>Resistenza agli sbalzi termici / Thermal shock resistance / Résistance aux écarts de température / Temperaturwechselbeständigkeit / Temperatuurswisselingen / Resistencia al choque térmico</p>	<p>Nessun campione deve presentare difetti visibili / No sample must show visible defects / Aucun échantillon ne doit présenter des défauts visibles / Kein Exemplar darf sichtbare Schäden aufweisen / Geen enkel monster mag zichtbare gebreken vertonen / Ninguna muestra debe presentar defectos visibles</p> <p>Conforme Compliant</p>
	UNI EN ISO 10545/10	<p>Dilatazione all'umidità / Moisture expansion / Dilatation à l'humidité / Feuchtigkeitsausdehnung / Uitzetting door vocht / Dilatación por la humedad</p>	<p>Metodo di prova disponibile / Tests method available / Methode d'essai disponible / Verfügbares / Prüfverfahren / Testmethode beschikbaar / Método de prueba disponible</p> <p>≤ 0,01 % (0,1 mm/m)</p>
	UNI EN ISO 13501-1	<p>Resistenza al fuoco / Fire resistance / Résistance au feu / Brandverhalten / Brand weerstand / Resistencia al fuego</p>	<p>Dichiarare un valore / Declare a value</p> <p>Classe A1 oppure A_{1s} / Class A1 or A_{1s}</p> <p>A1_s</p>
	UNI EN ISO 10545/12	<p>Resistenza al gelo / Frost resistance / Résistance au gel / Frostbeständigkeit / Vorstandigheid / Resistencia a la helada</p>	<p>Resistenti/Resistant / Resistants / Widerstandsfähig / Weerbaarstig / Resistentes</p> <p>Conforme Compliant</p>

AZIENDA CON SISTEMA
DI GESTIONE QUALITÀ
CERTIFICATO DA DNV
= ISO 9001 =



Ceramics of Italy

Legenda/Legend/Légende/Legende/Leyenda Gres Fine Porcellanato – EN 14411 ISO 13006 Gruppo Bla Annex G

	Regulation	Required standards	Refin Value
	UNI EN ISO 10545/13	<p>Resistenza all'attacco chimico / Chemical resistance / Resistance à l'attaque chimique / Beständigkei t gegen Chemikalien / Chemische bestandheid / Resistencia al ataque químico</p> <p>Resistenza ai prodotti chimici di uso domestico ed agli additivi per piscina / Resistance to household chemicals and swimming pool salts</p> <p>Resistenza a basse concentrazioni di acidi e alcali / Resistance to low concentrations of acids and alkalis</p> <p>Resistenza ad alte concentrazioni di acidi e alcali / Resistance to high concentrations of acids and alkalis</p>	<p>UNI EN ISO 10545/13</p> <p>UNI EN ISO 10545/13</p> <p>UNI EN ISO 10545/13</p> <p>UNI EN ISO 10545/13</p> <p>Classe minima B (GB per piastrelle smaltate) / Minimum class B (GB for glazed tiles)</p> <p>Classe minima B (UB per piastrelle non smaltate) / Minimum class B (UB for unglazed tiles)</p> <p>Dichiarare una classe / Declare a class</p> <p>Metodo di prova disponibile / Tests method available</p> <p>Dichiarare una classe / Declare a class</p> <p>Metodo di prova disponibile / Tests method available</p> <p>UHA Non valido per le finiture Lucido e Lappato / Non valid for Lucido and Lappato finishes.</p>
	UNI EN ISO 10545/14	<p>Resistenza alle macchie / Stain resistance / Insensibilité aux taches / Beständigkeit gegen Fleckenbildner / Substanzen / Weerstand tegen vlekken / Resistencia a las manchas</p>	<p>UGL Dichiarare un valore / UGL Declare a value</p> <p>GL ≥ 3</p> <p>Vedere interno See inside</p> <p>Vedere interno See inside</p>
	UNI EN ISO 10545/15	<p>Cessione di piombo e cadmio/ Lead and cadmium discharge/ Perte de plomb et cadmium/ Abgabe von Blei und Cadmium/ Ontaan van lood en cadmium/ Cesión de plomo y cadmio</p>	<p>Valore dichiarato per piastrelle GL / Declared value for GL tiles</p> <p>Vedere interno See inside</p>
	DIN 51130	<p>Indicazione di resistenza allo scivolamento / Assessment of slip resistance / Indication de la résistance au glissement / Bestimmung der Trittsicherheit / Indicatie voor de slipvastheid / Indicación de resistencia al deslizamiento</p>	<p>Dichiarare un valore (R) / Declare a value (R)</p> <p>DIN 51097</p> <p>Dichiarare un valore (A+B+C) / Declare a value (A+B+C)</p> <p>Vedere interno See inside</p> <p>Dichiarare un valore / Declare a value</p> <p>Vedere interno See inside</p>
	B.C.R.A. Rep. CEC/81	<p>Coefficiente di attrito dinamico / Measurement of dynamic coefficient of friction / Mesure du coefficient de frottement dynamique / Messung des dynamischen Reibungskoeffizienten / Meting van de dynamische wrijvingscoëfficiënt / Coeficiente de rozamiento dinámico</p>	<p>Asciutto > 0,40 / Bagnato > 0,40</p> <p>> 0,42 Wet</p> <p>Vedere interno See inside</p> <p>Vedere interno See inside</p>

**Per piastrelle rettangolari, che abbiano il lato maggiore L ≥ 60 cm, e rapporto tra i lati ≥ 3, la misurazione della ortogonalità deve venire condotta solo sul lato corto.
For oblong tiles with L ≥ 60 cm and ratio length/width L/W ≥ 3, measurement of rectangularity only on short edges

Ceramiche Refin
SpA

Sede legale
Via I Maggio, 22
Salvaterra
42013 Casalgrande (RE)
Italia

Showroom aziendale
Via G. Ambrosoli, 2
Salvaterra
42013 Casalgrande (RE)
Italia

t +39 0522 990 499
f_ITA +39 0522 849 270
f_ESP +39 0522 990 578
e info@refin.it

refin.it